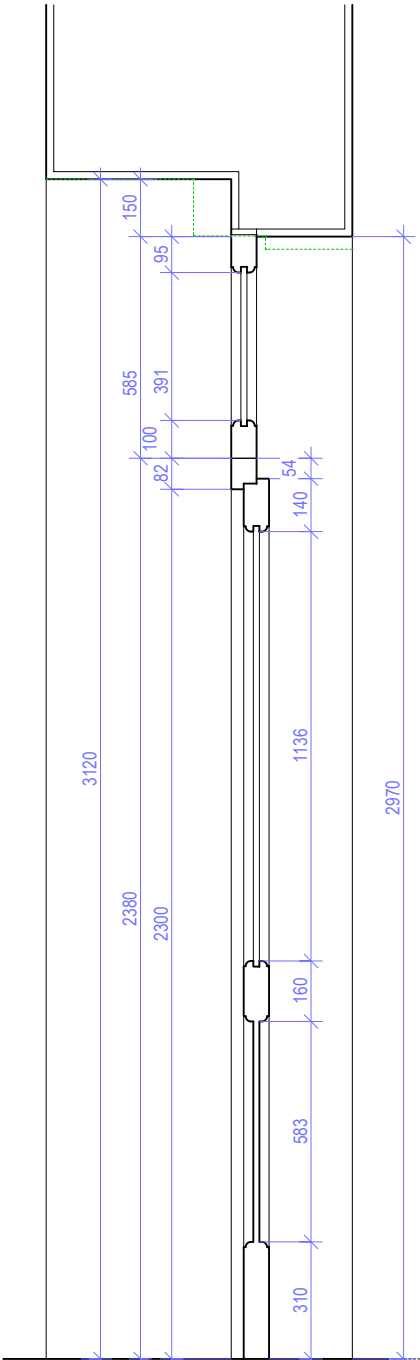
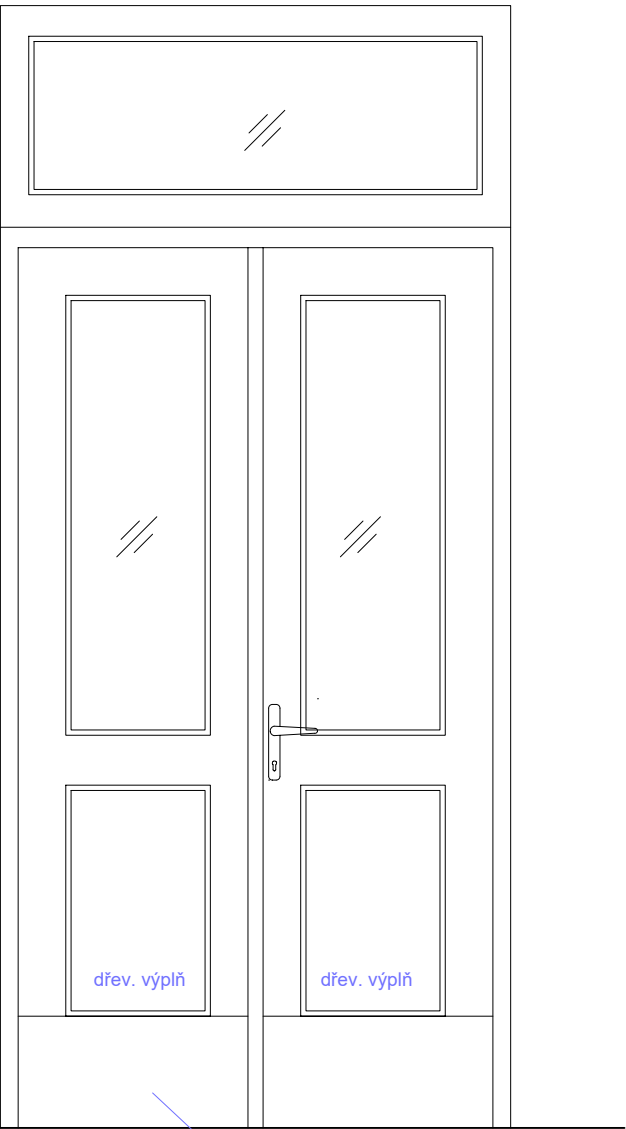


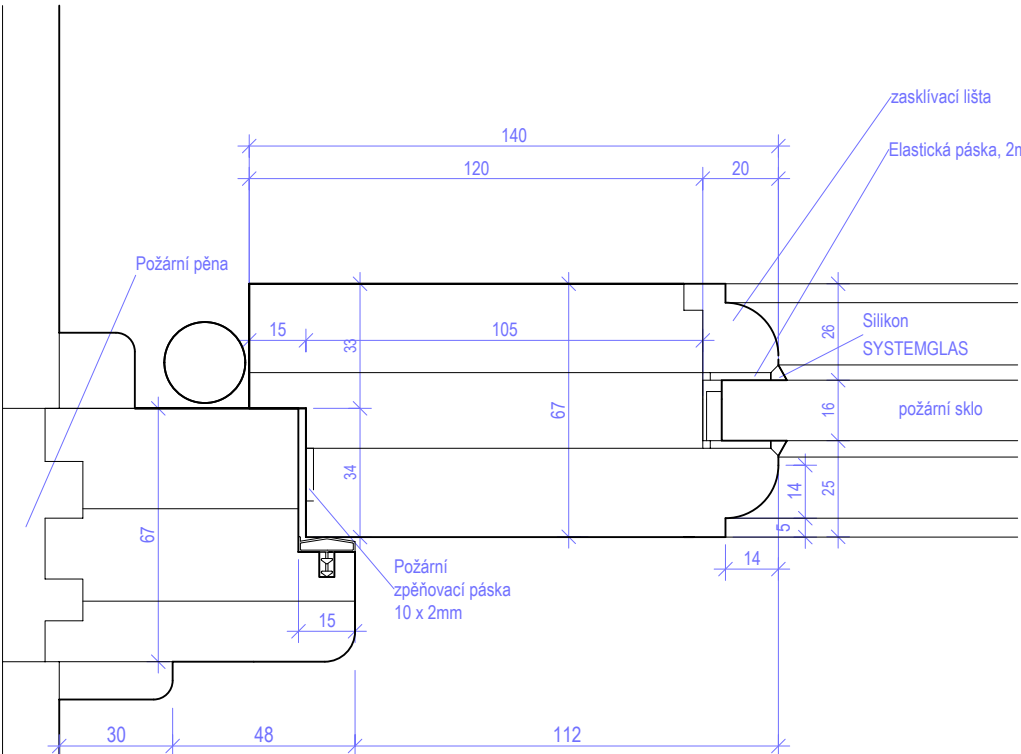
Pohled A 1:20



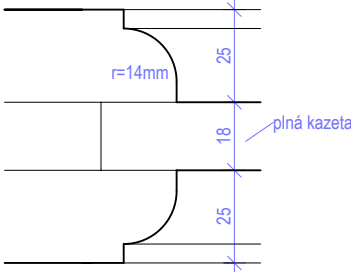
Řez C 1:20



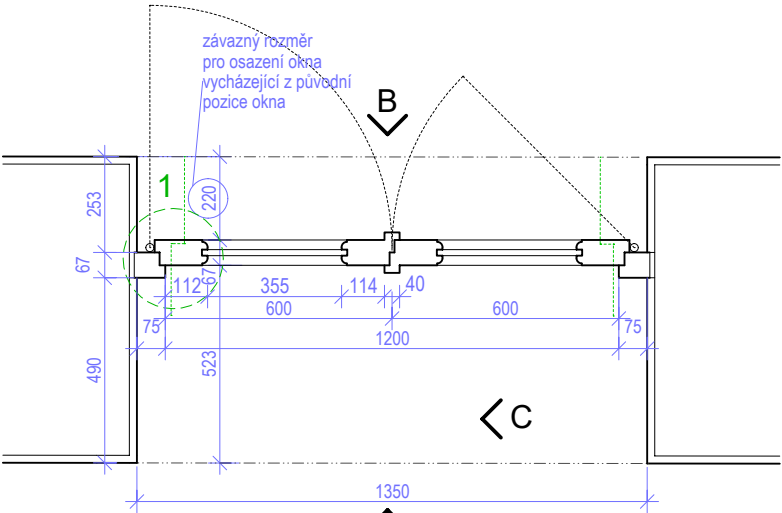
Pohled B 1:20



Detail 1
Půdorys zárubně, křídlo se sklem 1:2



Detail křídlo s panelem 1:2



Půdorys 1:20

DVEŘE DŘEVĚNÉ KAZETOVÉ PROSKLENÉ S NADSVĚTLÍKEM V RÁMOVÉ ZÁRUBNI S POŽÁRNÍ ODOLNOSTÍ EW 30 DP3
Zárubeň - dřevěná rámová zárubeň z lepeného třívrstvého hranolu
Křídlo - dřevěný masiv třívrstvý lepený rám s okopovým měděným plechem
Výplň - plná kazeta s požární odolností tl.18mm lisována pomocí etážového lisu za studena
2 x MDF deska nebo překližka 8mm lepeno speciálním lepidlem K 84 k prostřední vložce Termosil 2mm
Sklo - požární sklo Pyrobelite 12 EG tl. 16,1 mm
Zasklívací lišta - viz. detail
Závěsy - Trio 20 Pyro, nerez samozavírače s magnety na obě křídla standard ovládní viz. projekt ELE slabo
Práh - padací práh u požární odolnosti EWSm 30 DP3

Požární odolnost
EW 30 DP3 - C5 - 47 Pavlač 2NP, 3NP, 4NP
EW Sm 30 DP3 - C5 - 47 Dvorana 1NP

Veškeré rozměry uváděné v dokumentaci je nutné ověřit na stavbě dle skutečnosti, případné rozpory řešit s architektem!!!
Dodavatel vypracuje dílenskou dokumentaci, kterou potvrdí architekt. Dodavatel předloží vzorky materiálů a povrchových úprav k odsouhlasení architektem

projekt	investor	GP, zpracovatel části	kód části	č. přílohy
Rekonstrukce a dostavba budov FF UK Opletalova 47,49, Praha 1	Univerzita Karlova, Filozofická fakulta Náměstí Jana Palacha 2, 116 38 Praha 1	Škarda architekti - Ing. arch. Václav Škarda nám. Hrdinů 1125/8, 140 00 Praha 4, 261 222 339	AST	774b
datum	výkres	měřítka	stupeň PD	revize
06.01.2021	DŘEVĚNÉ DVEŘE NA PAVLAČ (B.DK/56.L) - NÁVRH	1:20	DPS	-